

Programa Rede Aquarela e as ações na Rede Municipal de Ensino de Fortaleza.



Prefeitura de
Fortaleza

Secretaria Municipal dos Direitos
Humanos e Desenvolvimento Social

Fundação da Criança
e da Família Cidadã

A Fundação da Criança e da Família Cidadã (Funci), por meio do programa Rede Aquarela e em parceria com a Secretaria Municipal de Educação (SME) entregou a cada unidade escolar um kit de material informativo contendo cartazes, folders e abanadores em referência ao mês de enfrentamento à violência sexual infantojuvenil. O material foi distribuído junto aos kits de alimentação aos alunos da Rede Municipal de Ensino. A ação de distribuição de kits alimentícios faz parte da campanha “Educação pela vida: coronavírus não”, iniciativa da SME que tem o objetivo de contribuir com a disseminação de informações e orientações para os alunos e seus familiares.



CEI Manoel Pinheiro dos Santos



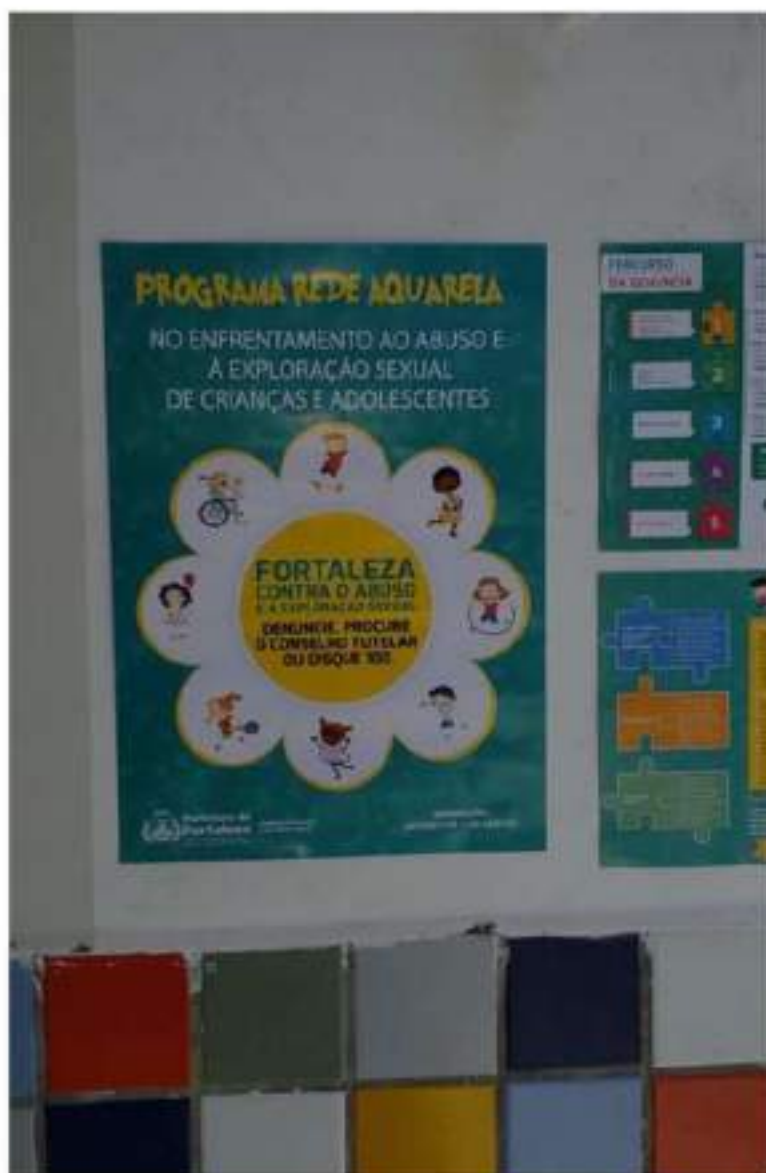
CEI Padre Marcelino Zanella



CEI Aria de Sá



Creche Brincando e Aprendendo



CEI ISMAEL PORDEUS



Creche Algodão Doce



Creche Maria Zélia Correia



Creche Pôr do Sol



Creche Pôr do Sol



Creche Pôr do Sol



Creche Pôr do Sol



Creche Pôr do Sol



Creche Pôr do Sol



Creche Canaã



Creche Canaã



CEI Melo Jaborandi



CEI João Estanislau Façanha



Creche São Judas Tadeu



Creche Inês Brasil



EMEIF Maria de Carvalho Martins



CEI São Vicente de Paulo